



TOURNOI FEMININ

SAMEDI 23 MAI 9H
U11F / U13F / U15F EN FOOT A 8

DIMANCHE 24 MAI 10H
U18F EN FOOT A 11
SENIORES ET U18F EN FOOT A 8

COMMISSION DES TOURNOIS :

CHLOE : 06.10.55.06.16 (FOOTA 8)
BENJAMIN : 06.73.37.25.17 (TOUS TOURNOIS)
CHRISTINE : 06.33.79.40.83 (FOOTA 11)
THIBAUD : 06.76.27.68.77 (FOOT FEMININ)
FLAVIO : 06.52.16.76.43 (TOUS TOURNOIS)
STÉPHANE : 06.11.71.55.95 (TOUS TOURNOIS)
EMAIL : SAINTORENS.FOOTBALL.CLUB.31@GMAIL.COM



SCANNEZ MOI

COMPLEXE SPORTIF - RUE DES SPORTS
31650 SAINT ORENS DE GAMEVILLE

TERRAINS HONNEUR + HERBE + SYNTHETIQUE

SITE : WWW.SAINTORENSFC.COM



MERCI A NOS PARTENAIRES POUR VOS PRECIEUSES CONTRIBUTIONS.



ET DE CONTINUER A NOUS ACCOMPAGNER ET NOUS SOUTENIR FIDELEMENT.



Tournoi Féminin du SOFC

LE MOT DU PRESIDENT

Tout d'abord un grand merci pour votre présence parmi nous.

Le SAINT-ORENS FOOTBALL CLUB accueillera pour la quatrième fois 900 joueuses en 2 jours de manifestation pour son tournoi féminin après ses trois premières éditions se déroulant dans une superbe ambiance.

Le Samedi 23 mai 2026 nous débiterons par les catégories U11F, U13F et U15F en foot à 8. Le Dimanche 24 mai 2026 viendra le tour des catégories U18F en foot à 11 et des seniors femmes et U18F en foot à 8.

Lors de ses précédentes éditions, le TOURNOI FEMININ avait opposé les clubs de la région toulousaine TFC, CASTANET, CARBONNE, COTEAUX, CUGNAUX, ESCALQUENS, LES PRADETTES, BAGATELLE, BLAGNAC, COLOMIERS, REVEL, le COLLEGE STENDHAL...et fut une véritable fête pour nos jeunes footballeuses.

Nous avons accueilli avec un immense plaisir, des clubs extérieurs au département : BIAS (47), CŒUR GASCOGNE, MONTAGNE NOIRE, SUD GASCOGNE, SAINTE CHRISTIE PREIGNAN (32), CRITOURIEN, LUZENAC, PAF (09), ALBI MARSSAC, GAILLAC, VIGNOBLE, LACREMADE (81), LOURDES, TARBES (65), EFC88, VILLEFRANCHE DE ROUERQUE, BASSIN AVEYRON (12), MONTAUBAN, MONTECH (82), TRAPEL (11) ASPTT MONTPELLIER, THONGUE et LIBRON(34) ...c'est tout le football régional qui fut représenté, nous avons reçu également le PARIS UNIVERSITE CLUB, PAU FC (64), MONDEVILLE (76), pour représenter l'échelon national. C'est une fierté pour le SOFC de recevoir autant d'équipes.

La commission des Tournois œuvre pour vous proposer un plateau relevé, associé à une organisation qui donnera, nous l'espérons comme habituellement, satisfaction à toutes ces jeunes joueuses comme les années passées.

La mise en place d'une telle manifestation nécessite un grand investissement de toutes les forces vives du club afin d'offrir à nos invitées le meilleur accueil dans le plus parfait esprit sportif, la convivialité, l'éducation et le respect, valeurs fondamentales du Saint Orens Football Club.

Merci à toutes et tous, et bon tournoi !

Jean-Guy BOARO - Président du St-Orens F.C.



REGLEMENTS U11F U13F et U15F (à 8) - U18F (à 11) - U18F/Seniors F (à 8)

- Article 1 Le Saint-Orens Football Club organise sur ses installations sportives son tournoi féminin ouvert aux catégories suivantes :
 - U11F (nés en 2015 et 2016 + 3 joueuses maximum nées en 2017) en foot à 8
 - U13F (nés en 2013 et 2014 + 3 joueuses maximum nées en 2015) en foot à 8
 - U15F (nés en 2011 et 2012 + 3 joueuses maximum nées en 2013) en foot à 8
 - U18F (nés de 2008 à 2010) en foot à 11
 - Seniors F et U18F (nés à partir de 2008) en foot à 8
- Article 2 Les matches se dérouleront pour le foot à 11 sur 2 terrains en herbe, et pour le foot à 8 sur 2 terrains en herbe et 2 terrains en synthétique, au Complexe Sportif de St-Orens.
- Article 3 Chaque équipe sera composée de 2 dirigeants et dans la catégorie :
 - U11F, U13F et U15F : 8 joueuses maximum sur le terrain
 - U18F : 11 joueuses maximum sur le terrain
 - Seniors F et U18F : 8 joueuses maximum sur le terrain

Le nombre de joueuses par équipe n'est pas limitatif, il est au libre choix de chaque entraîneur, il doit rester le même durant toute la durée du tournoi. Chaque club fournira, au podium, avant le début du tournoi, une liste complète des joueuses et encadrants. Cette liste comprendra le numéro de licence et de maillot que la joueuse garde pendant tout le tournoi (document "feuille de match" à compléter). Les joueuses ne figurant pas sur cette feuille ne participent pas aux rencontres. Il sera interdit de faire passer en cours de tournoi une joueuse d'une équipe à une autre.

- Article 4 Le tournoi ne s'adresse qu'aux clubs affiliés à la F.F.F.. Toutes les joueuses devront être licenciées et qualifiées pour la saison en cours (2025-2026) dans leur club, chaque club ayant l'entière responsabilité de ses joueuses. Chaque équipe peut faire jouer jusqu'à 3 joueuses licenciées appartenant à un autre club, pour cela : la copie de licence ou attestation de licence, une autorisation parentale (mineures) et une autorisation du club d'appartenance, devront être fournis. Dès le début du tournoi, avec la liste des joueuses engagées, un listing officiel des licences, édité à partir de Footclubs (avec photo des joueuses) devra être déposé avec la liste des joueuses engagées (feuille de match complétée). Toute fausse déclaration désengage le club organisateur en matière d'assurance.
- Article 5 Chaque équipe devra se munir de 2 jeux de maillots de couleur différente si possible. L'organisation fournira les ballons de match et les chasubles en cas de couleurs identiques.

- Article 6 Les équipes devront être en tenue 10 minutes avant le début de leur match et prêtes aux abords de la table de marque du terrain, sous peine de pénalités (ceci afin de respecter le planning), entre 2 et 5 minutes de retard -> 1 but encaissé, entre 5 et 10 minutes de retard -> 1 but encaissé supplémentaire, au-delà de 10 minutes -> forfait 3-0 .
- Article 7 Ce tournoi sera disputé selon les règlements de la F.F.F., de la Ligue Occitanie et du District de Haute-Garonne.
Ils seront appliqués par des arbitres officiels (jeunes arbitres du District ou de Ligue) ou dirigeants bénévoles. Leurs décisions seront souveraines.
Les remplacements de chaque équipe pourront être effectués à tout moment, lors d'un arrêt de jeu après accord de l'arbitre central, les remplacées pourront revenir en jeu autant de fois que vous le souhaitez.
- Article 8 Une joueuse expulsée ne pourra pas participer à la rencontre suivante.
- Article 9 **Les arbitres n'appliqueront pas la règle du hors-jeu sur les tournois en foot à 8.**
- Article 10 Toutes réclamations sur la qualification des joueuses devront être posées avant la rencontre. Une commission composée de responsables du St-Orens F.C. et du corps arbitral sera la seule à statuer sur tout litige qui pourrait survenir.
- Article 11 Le Saint-Orens Football Club organisateur de ce Tournoi décline toute responsabilité en cas de vol, dégradation ou accident pouvant survenir sur et hors des terrains de jeu. Chaque participant (joueuses et dirigeants) devra être assuré par son club.
- Article 12 Chaque participant autorise le St-Orens F.C. à reproduire, exploiter ou publier (site internet ou presse ou réseaux sociaux ou autre support) son image (photo, vidéo...), dès lors que cette exploitation à titre collectif et à but non lucratif ne porte pas atteinte à l'intégrité de sa personnalité et de sa personne.
- Article 13 Toutes les équipes se verront remettre une coupe lors de la remise des récompenses vers 17h00-17h30 pour les tournois U11F, U13F et U15F et vers 17h00-17h30 pour les tournois U18F et Seniors F/U18F.
- Article 14 Le Comité d'organisation se réserve le droit de modifier le présent règlement en cas de désistement d'une équipe ou cas de force majeure.
- Article 15

LA COMPETITION

Les compétitions, en foot à 8 pour les U11F, U13F, U15F et U18F/Seniors F
et en foot à 11 pour les U18F se déroulent sur une journée :

- U11F et U13F et U15F : Samedi 23 mai 2026 (Foot à 8)
- U18F : Dimanche 24 mai 2026 (Foot à 11)
- Seniors F et U18F : Dimanche 24 mai 2026 (Foot à 8)

Le tournoi réunit 8 à 16 équipes en U11F, U13F et U15F, 12 ou 16 équipes en U18F (foot à 11) et 12 ou 16 équipes en Seniors F / U18F qui sont réparties par tirage au sort dans des poules : 2 à 4 poules de 4 équipes pour les U11F et U13F, 4 poules de 4 équipes pour les U15F, 3 ou 4 poules de 4 équipes pour les U18F (foot à 11) et 3 ou 4 poules de 4 équipes pour les Seniors F / U18F (sauf en cas de désistement ou d'ajout d'une ou plusieurs équipes).

La durée des rencontres sera durant tout le tournoi :

- U11F, U13F et U15F 1 fois 15 minutes (2x10 en finale)
- U18F 1 fois 15 minutes (2x10 en finale)
- Seniors F / U18F 1 fois 15 minutes (2x10 en finale)

La première partie du tournoi se fera sous forme de championnat par poules, avec attribution de points pour chaque match (toutes les équipes se rencontreront entre elles au sein de leur poule), chaque équipe disputera donc 3 matchs dans cette première phase du matin.

- Match gagné 3 points
- Match nul 1 points
- Match perdu 0 point
- Perdu par pénalité -1 point

En cas d'égalité entre plusieurs équipes à l'issue de cette première phase, interviendront dans cet ordre :

- Le goal-average particulier
- Le goal-average général
- La meilleure attaque
- La distance km entre St-Orens et le club engagé (la plus importante qualificative)

Dans la deuxième partie du tournoi :

Si 8 équipes par catégorie :

Tableau « Champions League » :

Pour les rencontres de la phase finale, les 4 équipes de chaque poule sortiront pour disputer les $\frac{1}{4}$ de finales les $\frac{1}{2}$ finales et finales.

Si 12 équipes par catégorie :

Tableau « Champions League » :

Pour les rencontres de la phase finale, les 3 équipes classées 1^{ère}, 2^{nde} et les 2 meilleurs 3^{èmes} de sortiront pour disputer les $\frac{1}{4}$ de finales les $\frac{1}{2}$ finales et finales.

Tableau « Europa League » :

Poule de 4 avec les 4 équipes restantes avec classement final.

Si 16 équipes par catégorie :

Tableau « Champions League » :

Pour les rencontres de la phase finale, les 2 premières équipes de chaque poule sortiront pour disputer les $\frac{1}{4}$ de finales, puis les $\frac{1}{2}$ finales et finales.

Tableau « Europa League » :

Pour les rencontres de la phase finale, les 2 dernières équipes de chaque poule sortiront pour disputer les $\frac{1}{4}$ de finales, puis les $\frac{1}{2}$ finales et finales.

Si 20 équipes par catégorie :

Tableau « Champions League » :

Pour les rencontres de la phase finale, les premières équipes de chaque poule + les 3 meilleurs seconds de poule sortiront pour disputer les $\frac{1}{4}$ de finales, puis les $\frac{1}{2}$ finales et finales.

Tableau « Europa League » :

Les 2 autres équipes secondes, les 3èmes de chaque poule et la meilleure équipe classée 4^{ème} sortiront pour disputer les $\frac{1}{4}$ de finales, puis les $\frac{1}{2}$ finales et finales.

Tableau « League Europa Conference » :

Poule de 4 avec les 4 équipes restantes avec classement final.

Si 24 équipes par catégorie :

Tableau « Champions League » :

Pour les rencontres de la phase finale, les premières équipes de chaque poule + les 2 meilleurs seconds de poule sortiront pour disputer les $\frac{1}{4}$ de finales, puis les $\frac{1}{2}$ finales et finales.

Tableau « Europa League » :

Pour les rencontres de la phase finale, les 4 autres équipes secondes et 4 meilleures équipes classées 3èmes de chaque poule sortiront pour disputer les $\frac{1}{4}$ de finales, puis les $\frac{1}{2}$ finales et finales.

Tableau « League Europa Conference » :

Pour les rencontres de la phase finale, les 2 autres équipes 3èmes et les 6 équipes classées 4èmes de chaque poule sortiront pour disputer les $\frac{1}{4}$ de finales, puis les $\frac{1}{2}$ finales et finales.

Toutes les équipes, dans chaque catégorie, joueront 3 matches lors de la 1ère phase de poule, puis 3 matches de classement, de la 1ère à la Xème place.

- **Article 16** En raison du timing serré, les éventuels tirs aux buts en cas d'égalité à la fin du temps réglementaire, lors des $\frac{1}{4}$, $\frac{1}{2}$ et finales se feront sur un espace dédié avec des cages de foot à 8 (6 x 2,10 m) pour les catégories en foot à 8 et des cages de foot à 11 pour la catégorie en foot à 11.
- **Article 17** Les matches se dérouleront sur 2 terrains en herbe et 2 terrains en synthétique : les crampons en fer sont interdits sur le terrain synthétique, prévoir obligatoirement des crampons moulés (ou plastique) et propres. Des brosses/grattoirs et des robinets seront présents à l'entrée du terrain synthétique pour nettoyer systématiquement les crampons des joueurs, avant de rentrer sur le terrain (surtout si le match précédent s'est disputé sur herbe).
- **Article 18** La participation au Tournoi entraîne l'acceptation du présent règlement.

ENTREE GRATUITE
BUVETTE - RESTAURATION SUR PLACE - PARKING

Pour votre information, un service restauration sera à disposition des équipes et du grand public, ainsi que des buvettes.

Vous y trouverez les produits suivants :

RESTAURATION

CROISSANT ou CHOCOLATINE	1 €
MISTER FREEZE	1 €
1 CREPE	1 €
(au sucre)	
SANDWICH ou BURGER	4 €
Saucisse ou Merguez	Steak haché de bœuf
AMERICAIN	5 €
BARQUETTE DE FRITES	2 €
FORMULE :	
Sandwich/Burger + frites + 1 Boisson + 1 Fruit/Compote	8 €

BUVETTE

BOISSON	2 €
BIERE PRESSION	3 €
EAU MINERALE	1 €
CAFE ou THE	1 €
CHOCOLAT chaud	2 €

Paiements espèces et CB

PLANNING GENERAL

Samedi 23 mai 2026 : U11F

PRESENCE 45 minutes avant le début du tournoi

REMISE DES DOCUMENTS, LICENCES au podium auprès des organisateurs qui vous remettront le PLANNING de votre tournoi

- 9h20 Début tournoi : phase de poules
- 12h40 PAUSE DEJEUNER

Le repas des joueurs est à la charge de chaque équipe, l'équipe des bénévoles vous accueille à l'espace restauration durant toute la durée du tournoi.

Pensez à passer une commande groupée dans la matinée auprès de la restauration, si vous le souhaitez, afin d'éviter les files d'attente.

- 13h20 1/4 de finales
- 14h40 1/2 Finales
- 16h00 Finale Matches de Classements
- **16h40 Finale Champions League**
- 17h30 Remise des récompenses

Quelques jours avant le tournoi, vous recevrez les informations nécessaires à son bon déroulement (Infos données par application smartphone - Tournify) :

- Les différentes poules du tournoi
- Le planning de tous les matches de poule de la matinée

PLANNING GENERAL

Samedi 23 mai 2026 : U13F

PRESENCE 45 minutes avant le début du tournoi

REMISE DES DOCUMENTS, LICENCES au podium auprès des organisateurs qui vous remettront le PLANNING de votre tournoi

- 9h40 Début tournoi : phase de poules
- 13h00 PAUSE DEJEUNER

Le repas des joueurs est à la charge de chaque équipe, l'équipe des bénévoles vous accueille à l'espace restauration durant toute la durée du tournoi.

Pensez à passer une commande groupée dans la matinée auprès de la restauration, si vous le souhaitez, afin d'éviter les files d'attente.

- 13h40 1/4 de finales
- 15h00 1/2 Finales
- 16h20 Finale Matches de Classements
- **17h00 Finale Champions League**
- 17h30 Remise des récompenses

Quelques jours avant le tournoi, vous recevrez les informations nécessaires à son bon déroulement (Infos données par application smartphone - Tournify) :

- Les différentes poules du tournoi
- Le planning de tous les matches de poule de la matinée

PLANNING GENERAL

Samedi 23 mai 2026 : U15F

PRESENCE 45 minutes avant le début du tournoi

REMISE DES DOCUMENTS, LICENCES au podium auprès des organisateurs qui vous remettront le PLANNING de votre tournoi

- 10h00 Début tournoi : phase de poules
- 13h20 PAUSE DEJEUNER

Le repas des joueurs est à la charge de chaque équipe, l'équipe des bénévoles vous accueille à l'espace restauration durant toute la durée du tournoi.

Pensez à passer une commande groupée dans la matinée auprès de la restauration, si vous le souhaitez, afin d'éviter les files d'attente.

- 14h00 1/4 de finales
- 15h20 1/2 Finales
- 16h40 Finale Matches de Classements
- **17h20 Finale Champions League**
- 17h50 Remise des récompenses

Quelques jours avant le tournoi, vous recevrez les informations nécessaires à son bon déroulement (Infos données par application smartphone - Tournify) :

- Les différentes poules du tournoi
- Le planning de tous les matches de poule de la matinée

PLANNING GENERAL

Dimanche 24 mai 2026 : U18F Foot à 11

PRESENCE 45 minutes avant le début du tournoi

REMISE DES DOCUMENTS, LICENCES au podium auprès des organisateurs qui vous remettront le PLANNING de votre tournoi

- 10h00 Début tournoi : phase de poules
- 13h00 PAUSE DEJEUNER

Le repas des joueurs est à la charge de chaque équipe, l'équipe des bénévoles vous accueille à l'espace restauration durant toute la durée du tournoi.

Pensez à passer une commande groupée dans la matinée auprès de la restauration, si vous le souhaitez, afin d'éviter les files d'attente.

- 13h40 1/4 de finales
- 15h00 1/2 Finales
- 16h00 Finale Matches de Classements
- **17h00 Finale Champions League**
- 17h30 Remise des récompenses

Quelques jours avant le tournoi, vous recevrez les informations nécessaires à son bon déroulement (Infos données par application smartphone - Tournify) :

- Les différentes poules du tournoi
- Le planning de tous les matches de poule de la matinée

PLANNING GENERAL

Dimanche 24 mai 2026 : U18F /SENIORS F Foot à 8

PRESENCE 45 minutes avant le début du tournoi

REMISE DES DOCUMENTS, LICENCES au podium auprès des organisateurs qui vous remettront le PLANNING de votre tournoi

- 10h00 Début tournoi : phase de poules
- 13h20 PAUSE DEJEUNER

Le repas des joueurs est à la charge de chaque équipe, l'équipe des bénévoles vous accueille à l'espace restauration durant toute la durée du tournoi.

Pensez à passer une commande groupée dans la matinée auprès de la restauration, si vous le souhaitez, afin d'éviter les files d'attente.

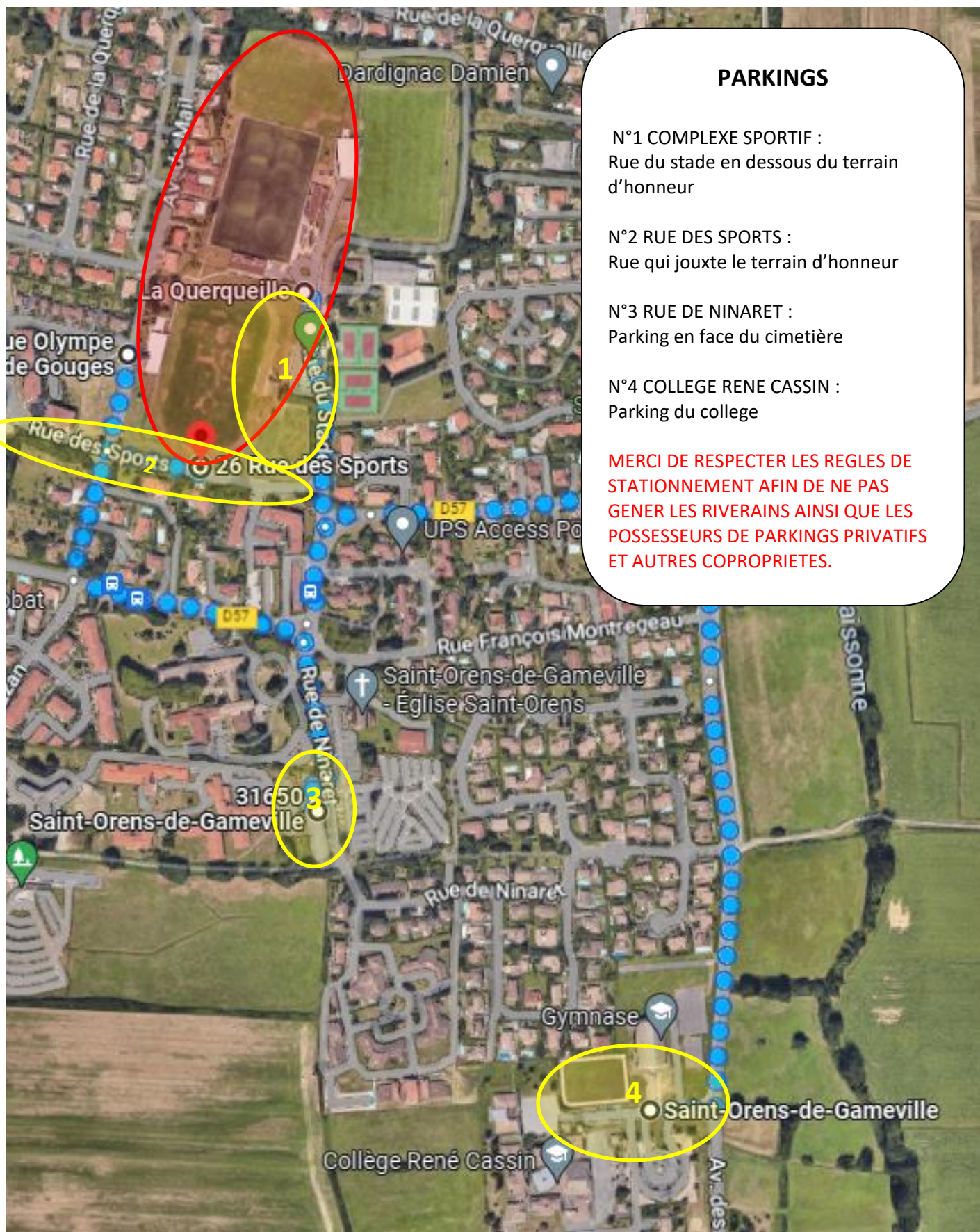
- 14h20 1/4 de finales
- 15h40 1/2 Finales
- 16h20 Finale Matches de Classements
- **17h00 Finale Champions League**
- 17h30 Remise des récompenses

Quelques jours avant le tournoi, vous recevrez les informations nécessaires à son bon déroulement (Infos données par application smartphone - Tournify) :

- Les différentes poules du tournoi
- Le planning de tous les matches de poule de la matinée

PARKINGS

SITE DE L'ÉVÉNEMENT EN ROUGE - LES PARKINGS EN JAUNE



PARKINGS

N°1 COMPLEXE SPORTIF :
Rue du stade en dessous du terrain
d'honneur

N°2 RUE DES SPORTS :
Rue qui jouxte le terrain d'honneur

N°3 RUE DE NINARET :
Parking en face du cimetière

N°4 COLLEGE RENE CASSIN :
Parking du college

**MERCI DE RESPECTER LES REGLES DE
STATIONNEMENT AFIN DE NE PAS
GENER LES RIVERAINS AINSI QUE LES
POSSESEURS DE PARKINGS PRIVATIFS
ET AUTRES COPROPRIETES.**

PLAN DU SITE



ENTREE 3

PARKING DES OFFICIELS

ENTREE 2

PARKING Rue des Sports

ENTREE 1

PARKING BAS COMPLEXE



**TRIBUNE
HONNEUR**

**Buvette
N°1**

PODIUM

**Buvette
N°2**

PLAN DU SITE



6 Terrains 4 herbes et 2 synthétiques :

HONNEUR

Terrain 1 : RENAULT BALONAS

Terrain 2 : HARMONIE MUTUELLE

SYNTHETIQUE

Terrain 3 : HUERTA CATALANA

Terrain 4 : DR TECHNOLOGIE

ANNEXE

Terrain 5 : SPAR

Terrain 6 : OSPORTS

PLAN DU SITE



4 Terrains 3 herbes et 1 synthétique :

HONNEUR

RUGBY

SYNTHETIQUE

ANNEXE

Terrain 1 :

Terrain 2 :

Terrain 3 : HUERTA CATALANA

Terrain 5 : SPAR

HARMONIE MUTUELLE

RENAULT BALONAS

Terrain 4 : DR TECHNOLOGIE

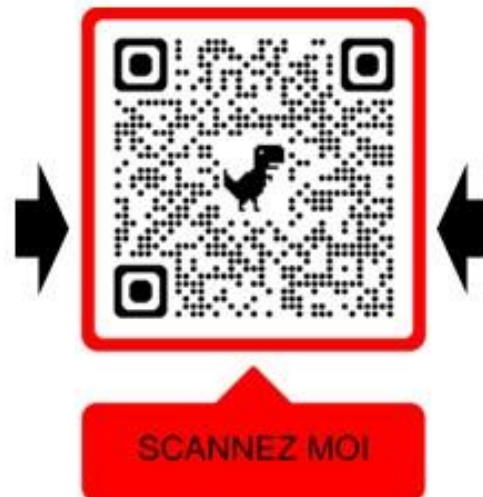
Terrain 6 : OSPORTS

CONTACTS

Responsables tournoi :

COMMISSION DES TOURNOIS :

CHLOE : 06.10.55.06.16 (FOOTA 8)
BENJAMIN : 06.73.37.25.17 (TOUS TOURNOIS)
CHRISTINE : 06.33.79.40.83 (FOOTA 11)
THIBAUD : 06.76.27.68.77 (FOOT FEMININ)
FLAVIO : 06.52.16.76.43 (TOUS TOURNOIS)
STÉPHANE : 06.11.71.55.95 (TOUS TOURNOIS)
EMAIL : SAINTORENS.FOOTBALL.CLUB.31@GMAIL.COM



Par mail : saintorens.football.club.31@gmail.com

www.saintorensfc.com



BON TOURNOI à TOUTES et à TOUS
PRENEZ DU PLAISIR
LE FOOTBALL EST UNE FETE.